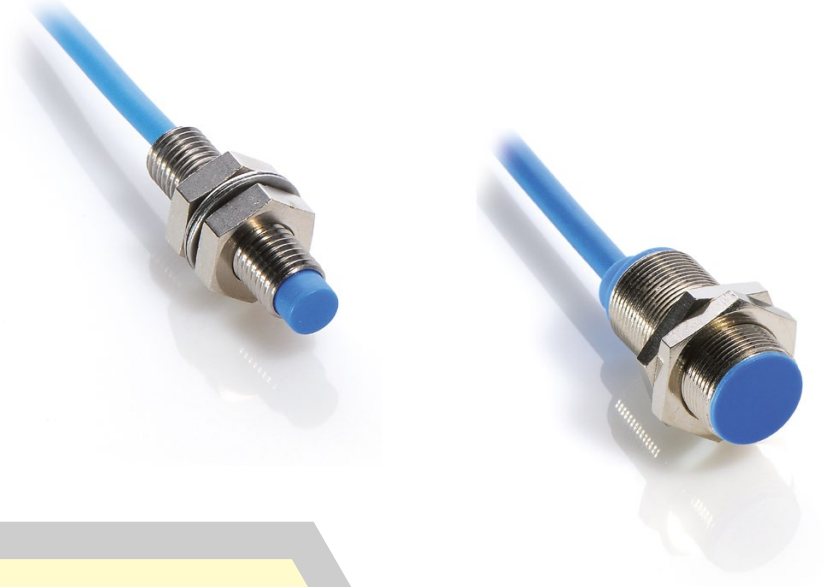


电感式传感器

ATEX 传感器



产品特征

- 公制类型: M12 - M30
- 感应距离: 2 mm - 20 mm
- 开关功能: 常开触点 / 常闭触点
- 外壳材料: 塑料、铜

了解背景...

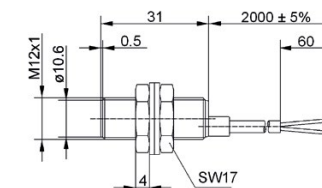
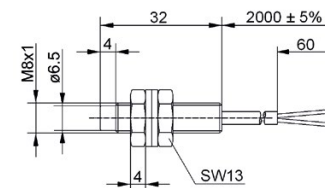
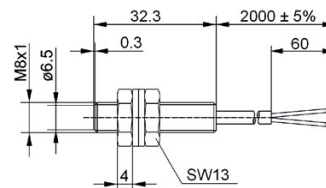
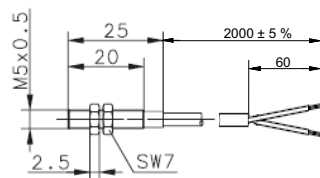
“ATEX”一词是 Atmosphères Explosibles 的衍生词，在法语中是爆炸性环境的意思。



电感式传感器 ATEX 型 M05、M08、M12



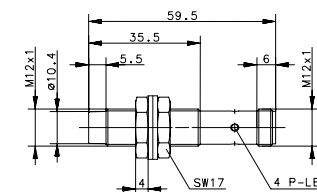
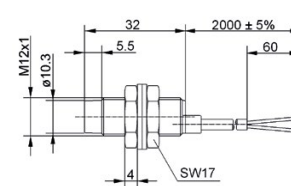
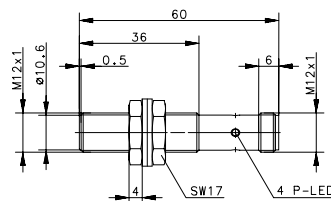
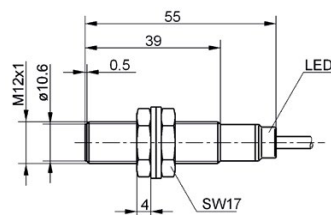
类型	M05	M08	M08	M12
外壳材料	CuZn39Pb3	不锈钢 1.4305	不锈钢 1.4305	CuZn39Pb3
安装类型	齐平	齐平	非齐平	齐平
名义感应距离	1 mm	1.5 mm	2 mm	2 mm
连接类型	电缆 2 m	电缆 2 m	电缆 2 m	电缆 2 m
ATEX 特征	II 2 G Ex ib IIC T6 Gb	II 2 G Ex ib IIC T6 Gb	II 2 G Ex ib IIC T6 Gb	II 2 G Ex ib IIC T6 Gb
DC	6581699013 KIB-M05EA/001-2G	6581631014 KIB-M08EA/1,5-2G	6581645015 KIN-M08EA/002-2G	6581699016 KIB-M12EA/002-2G
技术数据				
额定工作电压范围	U_B	5-25 VDC	5-25 VDC	5-25 VDC
额定工作电流	I_e	-	-	-
最大开关电压	F	≈ 3 kHz	≈ 1 kHz	800 Hz
短路保护		-	-	-
功能/操作电压指示器		-/-	-/-	-/-
机械数据				
环境温度 (最低/最高)		-20°C/+60°C	-20°C/+60°C	-20°C/+60°C
防护等级符合 IEC 529、EN 60529		IP67	IP67	IP67
连接		2 x 0.14 mm ²	2 x 0.25 mm ²	2 x 0.25 mm ²



电感式传感器 ATEX 型 M12



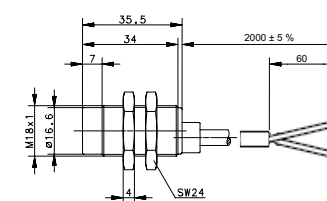
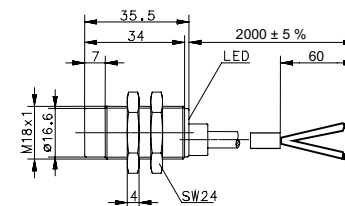
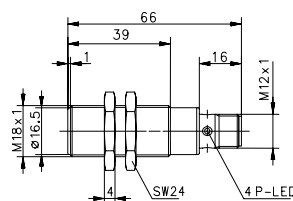
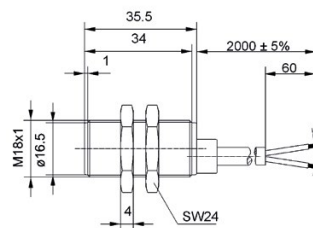
类型	M12	M12	M12	M12
外壳材料	CuZn39Pb3	CuZn39Pb3	CuZn39Pb3	CuZn39Pb3
安装类型	齐平	齐平	非齐平	非齐平
名义感应距离	2 mm	2 mm	4 mm	4 mm
连接类型	电缆 2 m	连接器 M12	电缆 2 m	连接器 M12
ATEX	II 3G Ex nA IIC T6 Gc X II 3D Ex tc IIIC T80°C Dc X	II 3G Ex nA IIC T6 Gc X II 3D Ex tc IIIC T80°C Dc X	II 2 G Ex ib IIC T6 Gb	II 3G Ex nA IIC T6 Gc X II 3D Ex tc IIIC T80°C Dc X
特征	PNP/ 常开触点	PNP/ 常开触点	NAMUR	PNP/ 常开触点
DC	6522903009 KIB-M12PS/002-KL2D	6522943011 KIB-M12PS/002-KLS12D	6581699017 KIN-M12EA/004-2G	6522944012 KIN-M12PS/004-KLS12D
技术数据				
额定工作电压范围	U_b	10-36 VDC	10-36 VDC	5-25 VDC
额定工作电流	I_e	200 mA	200 mA	-
最大开关电压	F	800 Hz	800 Hz	400 Hz
短路保护		循环	循环	-
功能/操作电压指示器		LED	LED	-/-
机械数据				
环境温度 (最低/最高)		-25°C/+60°C	-25°C/+60°C	-20°C/+60°C
防护等级符合 IEC 529、EN 60529		IP67	IP67	IP67
连接		3 x 0.14 mm ²	M12 x 1	2 x 0.25 mm ²



电感式传感器 ATEX 型 M18



类型	M18	M18	M18	M18
外壳材料	CuZn39Pb3	CuZn39Pb3	CuZn39Pb3	CuZn39Pb3
安装类型	齐平	齐平	非齐平	非齐平
名义感应距离	5 mm	5 mm	8 mm	8 mm
连接类型	电缆 2 m	连接器 M12	电缆 2 m	电缆 2 m
ATEX	II 2 G Ex ib IIC T6 Gb	II 3 G Ex nA IIC T6 Gc X II 3D Ex tc IIIC T80°C Dc X	II 3 G Ex ib IIC T6 Gc II 3D Ex ib IIIC T70°C Dc	II 2 G Ex ib IIC T6 Gb
特征	NAMUR	NAMUR	NAMUR	NAMUR
DC	6581638018	6522905015	6521627001	6581699019
	KIB-M18EA/005-2G	KIB-M18PS/005-KLS12D	KIN-M18EA/008-2G	KIN-M18EA/008-2G
技术数据				
额定工作电压范围	U_b	5-25 VDC	10-36 VDC	5-25 VDC
额定工作电流	I_e	-	200 mA	-
最大开关电压	F	400 Hz	500 Hz	200 Hz
短路保护	-	循环	-	-
功能/操作电压指示器	-/-	LED	-/-	-/-
机械数据				
环境温度 (最低/最高)	-20°C/+60°C	-25°C/+60°C	-25°C/+60°C	-20°C/+60°C
防护等级符合 IEC 529、EN 60529	IP67	IP67	IP67	IP67
连接	2 x 0.5 mm ²	M12 x 1	2 x 0.5 mm ²	2 x 0.5 mm ²



电感式传感器 ATEX 型 M18、M30



类型	M18	M30	M30	M30
外壳材料	CuZn39Pb3	CuZn39Pb3	CuZn39Pb3	CuZn39Pb3
安装类型	非齐平	齐平	齐平	齐平
名义感应距离	8 mm	10 mm	10 mm	10 mm
连接类型	连接器 M12	电缆 2 m	电缆 2 m	连接器 M12
ATEX	II 3G Ex nA IIC T6 Gc X II 3D Ex tc IIIC T80°C Dc X	II 2 G Ex ib IIC T6 Gb	II 3G Ex nA IIC T6 Gc X II 3D Ex tc IIIC T80°C Dc X	II 3G Ex nA IIC T6 Gc X II 3D Ex tc IIIC T80°C Dc X
特征	PNP/ 常开触点	NAMUR	PNP/ 常开触点	PNP/ 常开触点
DC	6522906016	6581699020	6522907017	6522907019
	KIN-M18PS/008-KLS12D	KIB-M30EA/010-2G	KIB-M30PS/010-KL2D	KIB-M30PS/010-KLS12D
技术数据				
额定工作电压范围	U_b	10-36 VDC	5-25 VDC	10-36 VDC
额定工作电流	I_e	200 mA	-	200 mA
最大开关电压	F	200 Hz	300 Hz	300 Hz
短路保护		循环	-	循环
功能/操作电压指示器		LED	-/-	LED
机械数据				
环境温度 (最低/最高)		-25°C/+60°C	-20°C/+60°C	-25°C/+60°C
防护等级符合 IEC 529、EN 60529		IP67	IP67	IP67
连接		M12 x 1	2 x 0.5 mm ²	3 x 0.5 mm ²

